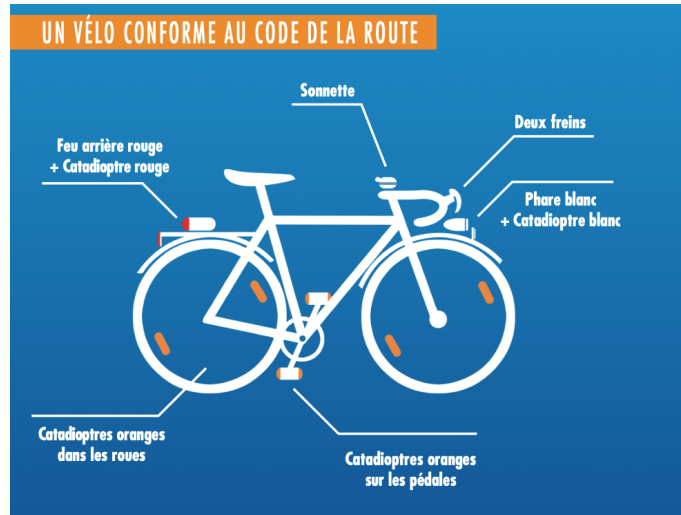


LES EQUIPEMENTS POUR ROULER EN SECURITE



Bien équipé

Les équipements obligatoires sur le vélo :

- La sonnette qui doit être entendue à au moins 50 m
- Les deux freins en bon état
- Le casque pour les enfants de moins de 12 ans est obligatoire, conseillé pour les autres

Ce qui est fortement recommandé :

- En agglomération l'écarteur de danger, ce dispositif incite les voitures à s'écarter davantage lorsqu'elles vous doublent.
- Le rétroviseur : peut vous apporter une meilleure visibilité de votre environnement et vous aider à réagir en cas de danger, deux c'est encore mieux.

Bien éclairé

Ce qui est obligatoire

- Une lumière avant orange ou blanche, un catadioptr blanc avant, une lumière rouge arrière ainsi qu'un catadioptr rouge.
- Des catadioptr dans les roues ou des bandes réfléchissantes sur chaque pneu.
- Des catadioptr sur les pédales.

ATTENTION : on parle bien d'éclairage et pas de lumières qui sont visibles de loin mais n'éclairent pas la route. Un éclairage sert à voir la route de nuit ou par mauvaise visibilité.

En bon état

Avoir un vélo en bon état c'est l'entretenir régulièrement.

Les saletés dues aux intempéries, aux résidus routiers ou à la poussière en générale, ont une action abrasive sur les pièces du vélo et peuvent altérer les performances de celui-ci. Cela peut devenir dangereux : l'entretien évite le vieillissement prématuré de certaines pièces.

La méthode est simple, il s'agit de nettoyer son vélo selon le rythme de ses sorties et ensuite lubrifier les pièces adéquates avant de repartir. Le nettoyage permet également de vérifier régulièrement l'état du cadre.

Avant de partir en randonnée :

- On vérifie que les roues sont bien fixées, le guidon bien serré et que les freins sont en état de fonctionnement.
- On s'assure de la pression des pneus, pour avoir un moindre frottement donc un meilleur rendement, et on vérifie ainsi l'usure du pneu qui peut amener une crevaison.
- On vérifie régulièrement aussi le fonctionnement de ses vitesses.

Être vu



ACCESSOIRES COMPLÉMENTAIRES

- ✓ Bandes / Pastilles fluorescentes et autocollantes à apposer sur ses vêtements ou sac à dos.
- ✓ Éclairage avant et arrière à fixer sur soi.